



**КОМИТЕТ ИМУЩЕСТВЕННЫХ ОТНОШЕНИЙ
АДМИНИСТРАЦИИ ПЕРМСКОГО МУНИЦИПАЛЬНОГО РАЙОНА**

РЕШЕНИЕ

о размещении объектов № 519

Пермский край
Пермский район

05.07.2021

Комитет имущественных отношений администрации Пермского муниципального района разрешает Открытому акционерному обществу «Межрегиональная распределительная сетевая компания Урала» (ИНН 6671163413, ОГРН 1056604000970, почтовый адрес: 620026, г. Екатеринбург, ул. Мамина Сибиряка, д. 140)

размещение объекта «Строительство КТП 10/0,4 кВ с трансформатором мощностью 160 кВА, с телемеханизацией, строительство ВЛ 10 кВ общей ориентировочной протяженностью ~ 1,3 км, ПРВТ-10 кВ, КЛ 0,4 кВ ориентировочной протяженностью ~ 0,01 км для электроснабжения объекта для сельскохозяйственного производства по адресу: Пермский край, Пермский район, Савинское с/п, в 1,4 км южнее д. Хмели (4500047347)»

на землях государственная собственность на которые не разграничена

на срок бессрочно

Местоположение: Пермский край, Пермский район, Савинское с/п

При соблюдении технических условий, выданных МКУ Управление благоустройством Пермского муниципального района от 25.05.2020 № 393.

Приложение: схема предполагаемых к использованию земель или части земельного участка.

Председатель комитета имущественных
отношений администрации Пермского
муниципального района

(подпись, печать)

Г.В. Мюресов



Схема предполагаемых к использованию земель или части земельного участка

Объект: Строительство КТП 10/0,4 кв с трансформатором мощностью 160 кВА, с телемеханизацией, строительство ВЛ 10 кв общей ориентировочной протяженностью ~ 1,3 км, ПРВТ-10 кв, КЛ 0,4 кв ориентировочной протяженностью ~ 0,01 км для электроснабжения объекта для сельскохозяйственного производства по адресу: Пермский край, Пермский район, Савинское с/п, Савинское с/п

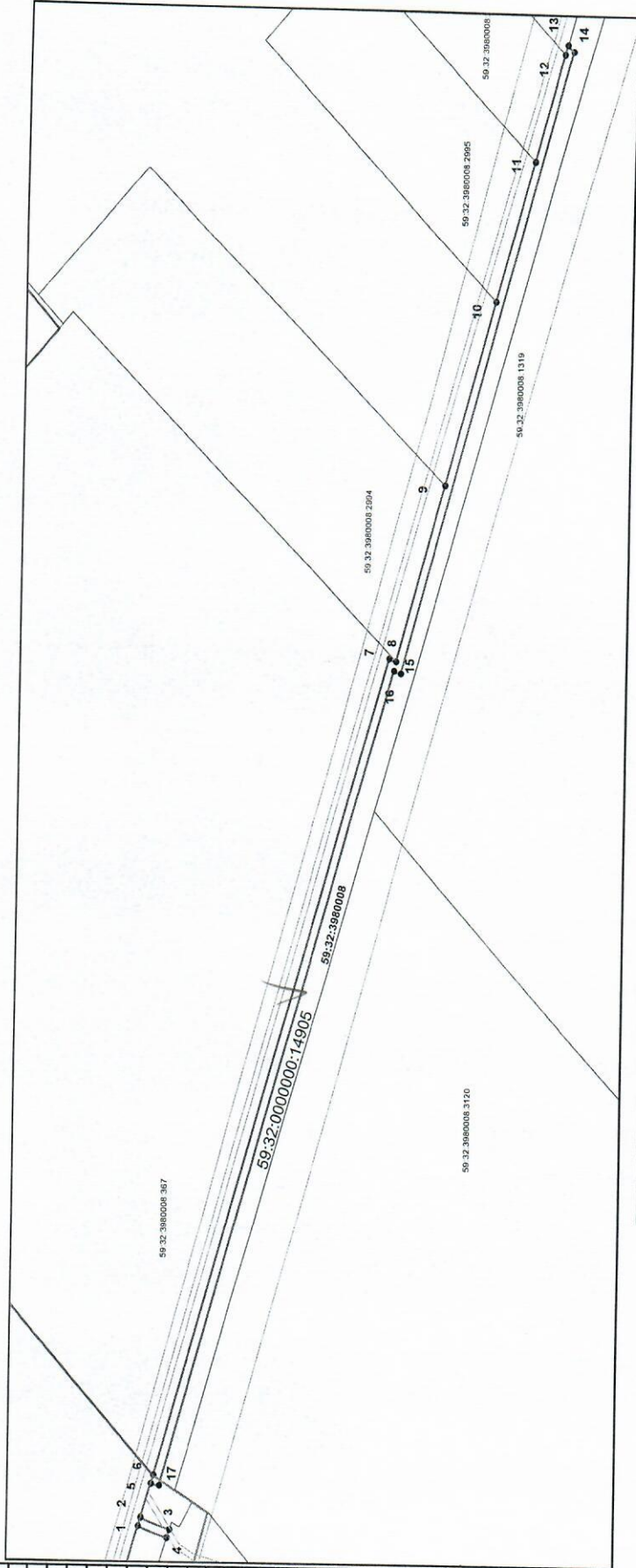
Местоположение: Пермский край, Пермский район, Савинское с/п, в 1,4 км южнее д. Хмели (4500047347)

Площадь земель или части земельного участка, кв.м: 6317

Категория земель:

Вид разрешенного использования:

Каталог координат, м	
№ точки границы	У
Участок №1 площадь-137 кв.м.	
1	509570,25 2221205,22
2	509568,47 2221210,96
3	509546,96 2221202,98
4	509548,87 2221197,30
Участок №2 площадь-6180 кв.м.	
5	509561,23 2221234,19
6	509559,43 2221240,00
7	509391,47 2221797,51
8	509386,16 2221795,65
9	509351,54 2221916,53
10	509315,58 2222042,05
11	509288,09 2222138,00
12	509267,11 2222211,23
13	509265,20 2222217,88
14	509260,57 2222213,36
15	509382,38 2221787,45
16	509387,62 2221789,26
17	509555,12 2221232,82



Масштаб 1:2000

Условные обозначения:

- вновь образованная часть границы земельного участка
- существующая часть границы, имеющаяся в ГИД, сведения о которой достаточны для определения ее местоположения
- граница кадастрового квартала
- зона с особыми условиями использования территории
- граница населенного пункта
- обозначение СКС по сведениям ГИД
- номер кадастрового квартала
- номер участка земельного участка

Описание границ смежных землепользователей:

- от точки 5 до точки 6, земли МО г. Пермь,
- от точки 6 до точки 7, участок КИ 59:32:3860008:367
- от точки 7 до точки 8, земли МО г. Пермь,
- от точки 8 до точки 9, земли МО г. Пермь,
- от точки 9 до точки 10, земли МО г. Пермь,
- от точки 10 до точки 11, участок КИ 59:32:3860008:2995
- от точки 11 до точки 12, участок КИ 59:32:3860008:2996
- от точки 12 до точки 13, участок КИ 59:32:3860008:2997
- от точки 13 до точки 14, участок КИ 59:32:000000:14905

Описание границ смежных землепользователей:

- от точки 1 до точки 2, земли МО г. Пермь,
- от точки 2 до точки 3, участок КИ 59:32:000000:14905
- от точки 3 до точки 4, земли МО Пермский район
- от точки 4 до точки 1, участок КИ 59:32:000000:14905

Заявитель: по доверенности от ОАО "МРСК Урала"

Владимирова А. Л.